

# Furtun oxigen

## Instrucțiuni de utilizare

Vă rugăm să citiți și să urmați instrucțiunile de utilizare înainte de a folosi

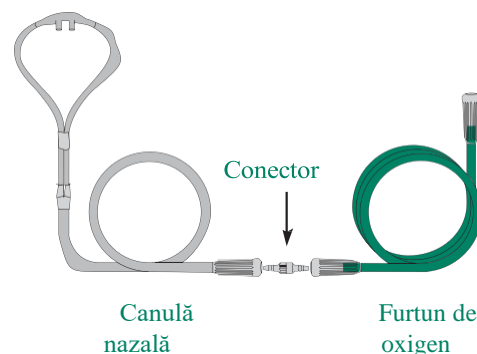
Furtunul de oxigen are rolul de a asigura o lungime suplimentară a furtunului între sursa de oxigen și canula nazală sau masca de oxigen. Acesta este destinat utilizării de către pacienții cărora li s-a prescris oxigenoterapie la domiciliu, în ambulatoriu, pentru îngrijire extinsă, transport și mediul spitalicesc.

### Modul de utilizare

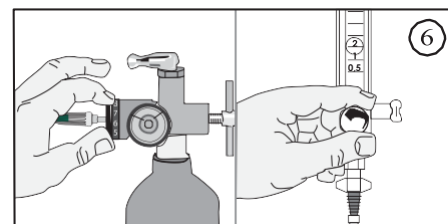
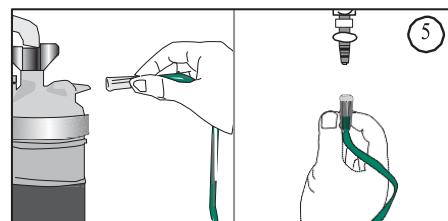
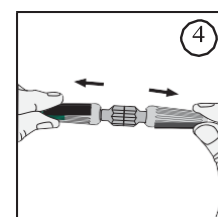
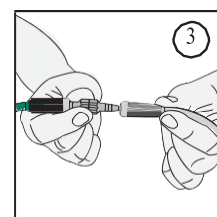
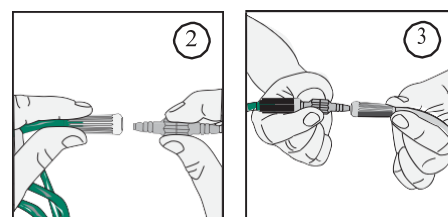
1. Spălați-vă mâinile. Deschideți ambalajul și scoateți furtunul de oxigen.
2. Introduceți capătul îngustat al conectorului în conectorul de la capătul furtunului de oxigen.
3. Introduceți celălalt capăt îngustat al conectorului în conectorul de la capătul canulei nazale sau a furtunului măștii de oxigen.
4. Trageți ușor de conexiune pentru a verifica dacă s-a fixat corespunzător.
5. Fixați celălalt capăt al furtunului de oxigen la orificiul de ieșire de pe recipientul umidificatorului cu atomizare sau la orificiul de ieșire de pe dispozitivul de alimentare cu oxigen.
6. Setați debitul de curgere recomandat (litri). Verificați fluxul de gaz de la depărtătoarele nazale sau de la masca de oxigen.

**Notă:** Dacă furtunul se murdărește, ștergeți-l cu o lavetă umedă. Nu utilizați detergenți puternici, dezinfectanți sau săpunuri pe bază de ulei pentru a curăța furtunurile.

*(Continuare pe pagina următoare)*



1




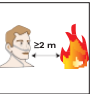

# Instrucțiuni de utilizare

## Soluționarea problemelor

Problemă	Cauză posibilă	Acțiune corectivă
Nu există flux de oxigen de la furtun sau de la depărtătoarele nazale	<ol style="list-style-type: none"><li>1. Nu simțiți fluxul de aer în nări</li><li>2. Supapa de control al debitului nu este deschisă.</li><li>3. Sistemul de alimentare cu oxigen nu funcționează corect sau recipientul de oxigen este gol.</li><li>4. Furtunul de oxigen este deconectat de la sursa de oxigen.</li><li>5. Furtunul vizibil este fisurat, deteriorat sau înfundat.</li></ol>	<ol style="list-style-type: none"><li>1. Verificați fluxul de oxigen cu palma sau prin așezarea depărtătoarelor nazale într-un recipient mic cu apă curată. Dacă există flux de oxigen, se vor forma bule.</li><li>2. Setați controlul debitului la valoarea prevăzută.</li><li>3. Treceți la sursa de oxigen de rezervă și contactați furnizorul de servicii de îngrijire la domiciliu.</li><li>4. Reconectați furtunurile vizibile. Asigurați-vă că toate îmbinările furtunelor sunt etanșe și securizate.</li><li>5. Verificați partea vizibilă a furtunurilor pentru eventuale fisuri, ocluzii, orificii sau deteriorări. Asigurați-vă că pe furtunuri nu se află nimic.</li></ol>
A pătruns apă în furtunul de oxigen	<ol style="list-style-type: none"><li>1. Sticla umidificatorului este prea plină.</li><li>2. Furtunul se află pe pardoseală rece sau pe o sursă de aer rece.</li></ol>	<ol style="list-style-type: none"><li>1. Folosiți furtunul de rezervă cât timp îl uscați pe celălalt. De asemenea, ați putea adăuga un separator de apă pe furtunul vizibil.</li><li>2. Așezați furtunul după un covor și îndepărtați-l de sursa de aer rece.</li></ol>
Furtunul este rigid	<ol style="list-style-type: none"><li>1. Furtunul de oxigen a fost utilizat pentru o perioadă prea mare de timp.</li></ol>	<ol style="list-style-type: none"><li>1. Reașezați furtunul de oxigen</li></ol>

# Instrucțiuni de utilizare

## Măsuri de siguranță

- Oxigenul este un gaz neinflamabil, dar suportă arderea. Urmați instrucțiunile furnizorului serviciilor de îngrijire la domiciliu pentru îngrijirea și funcționarea în siguranță a sistemului de administrare a oxigenului (de exemplu, butelia de oxigen, concentratorul de oxigen, oxigenul lichid).
- Nu fumați și nu permiteți nimănui să fumeze în jurul dumneavoastră, atunci când folosiți oxigen. 
- Păstrați furtunurile de oxigen la cel puțin 6 picioare (aprox. 2 metri) distanță de flăcări sau de orice sursă de căldură. 
- Nu utilizați produse inflamabile în apropierea oxigenului, cum ar fi aerosoli și produse de curățat. 
- Lungimea totală a furtunului de oxigen și a canulei nazale nu trebuie să depășească 57 de picioare (aprox. 17 m). Acest lucru asigură că există suficientă presiune pentru a vă furniza oxigenul prescris.
- Nu răsuciți, nu îndoiiți și nu legați tuburile de oxigen.
- Nu așezați nimic pe furtun care ar putea împiedica fluxul.
- Nu așezați furtunurile de alimentare cu oxigen sub păaturi, cuverturi, covoare etc.
- Păstrați tuburile în exces înfășurate în mod liber și într-un loc ferit, pentru a nu vă împiedica de acestea.
- Nu permiteți copiilor sau animalelor de companie să se joace cu echipamentul dumneavoastră pentru oxigen.
- Păstrați rezerve de oxigen în apropiere, pentru a le putea folosi în caz de nevoie.
- Utilizați oxigenul așa cum v-a fost prescris de medicul dumneavoastră.
- Se recomandă utilizarea adaptorului pivotant, care reduce posibilitatea răsucirii, pentru canula nazală și a unui tub de alimentare de peste 14 picioare (aprox. 4,2 m).